

Henkel Beauty Care Press Release

2017年4月3日

毛髪内外からカラー染料をとどめ、染めたての美しい色・ツヤが続く
カラーヘア用洗い流さないヘアトリートメント 2 種リリース
4月3日「カラーシールドクリーム」発売
6月初旬「ケラフィルオイル」発売へ

ヘンケルジャパン株式会社シュワルツコフ プロフェッショナル事業本部(本社:東京都品川区、代表取締役社長 金井博之)は4月3日、BC クア カラーケアライン「カラーセーブ」から、新たにカラーヘア用洗い流さないヘアトリートメント「カラーシールドクリーム」を発売します。また6月初旬には同カラーケアライン「カラスペシフィック」から、カラーヘア用洗い流さないヘアトリートメント「ケラフィルオイル」を発売予定です。BC クア カラーケアラインは、カラー後の毛髪ダメージ・色持ちをケアするヘアケアライン。インバスアイテムに加え、日中のカラーアウト(染料の流出)リスクのケアをするアウトバスアイテムが加わることで、フルラインナップがそろいます。

今回追加発売する製品にもインバスアイテムと同様のアプローチ「内部タンパクの補充」、「キューティクルの剥がれ防止」、「(カラー後のアルカリに傾きゆるんだ髪内部の)マトリックスを引き締める」を備えています。毛髪内外から染料流出を抑えるデュアルロック処方により、サロン帰りの美しい色・ツヤをより長く楽しめます。ブラッシングやドライヤーの熱風、紫外線など日中に潜む外部刺激から髪を守り、またスタイリング剤に代わるアイテムとしてアウトバスアイテムを使う女性のニーズの高まりにもこたえます。「カラーセーブ カラーシールドクリーム」はさらさら軽い質感、「カラスペシフィック ケラフィルオイル」はしっとりやわらかな質感で、髪質やお好みのテクスチャーで選べます。



BCクア カラーセーブ ケラフィルオイル
しっとりやわらかな質感
フルーティフローラルの香り
120mL

BCクア カラーセーブ カラーシールドクリーム
さらさら軽い質感
スイートエレガンスフルーティフローラルの香り
120g



IGORA ROYAL
THE COLOR OF IMAGINATION

ESSENSITY

BC
OIL
INNOSENSE ROSE

BC
KUR
hairscience
AMINO COLA KERATIN

OSiS+

SILHOUETTE
PURE FORMULA LAVABLE HOLD

NATURAL
STYLING

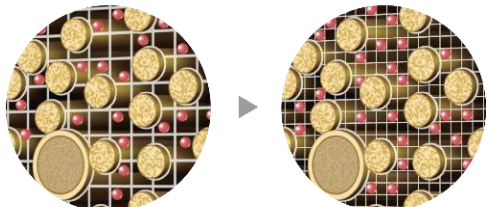
■BC クア カラーズペシフィック、BC クア カラーセーブのテクノロジー

1. 毛髪内外から染料をとどめる【デュアルロック処方】

外から補修成分を補充して高密度化するだけでなく、毛髪内部からやさしく毛髪構造を引きしめて、染料流出をブロック。染めたてのような美しい色とツヤをより長く楽しめるようになりました。

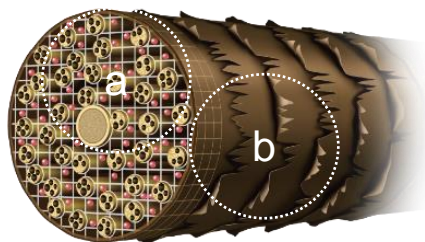
a) マトリックスをやさしく引きしめる：内側からロック「内部取れん」

カラー後のアルカリに傾きゆるんだマトリックスをやさしく引きしめ、染料流出を抑えます。



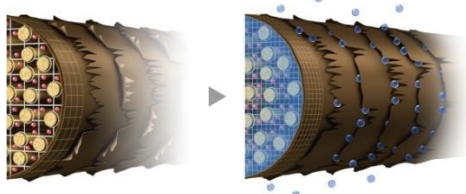
<pHバランサー>

乳酸と水酸化カルシウムの複合体。アルカリに傾きゆるんだマトリックスをやさしく引きしめて安定させ、カラー染料が流出しないようにとどめます。



b) キューティクルをはがれにくくする：外側からロック「高密度補修」

カラー後のデリケートなキューティクルの剥離を防止し、染料流出を抑えます。



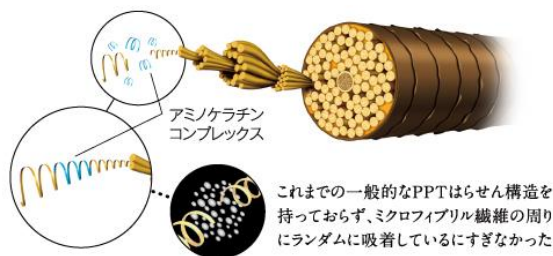
<アミノセラミド>

アミノ酸系の高機能エモリエント油剤。セラミド類似物質としてキューティクル周辺を中心とした CMC 欠損部分に行き渡り、キューティクルの剥離を防止します。

2. 毛髪の基本構造を再整する【セルパーフェクトテクノロジー】

カラー後のダメージを受けた毛髪の基本構造を整え、染料流出を抑えます。

●内部構造を「再整」 A.C.R. テクノロジー

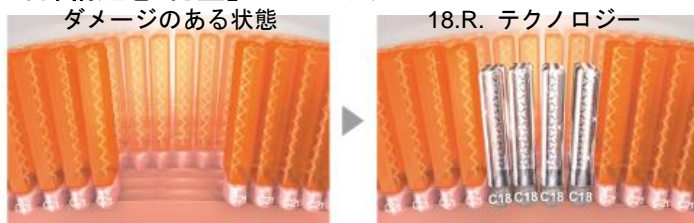


らせん構造のアミノケラチンコンプレックスがマイクロフィブリルに浸透、切断部分に吸着してとどまり構造から「再整」

<アミノケラチンコンプレックス>

マイクロフィブリル繊維と同様のらせん構造を持ち、ダメージで切断されたマイクロフィブリル繊維の切断部分に吸着して補修、毛髪の強度と柔軟性を取り戻します。

●外部構造を「再整」 18.R. テクノロジー



物理的・化学的刺激で
18-MEAが消失

構造がほぼ同じの18パーフェクターが
18-MEAの構造を「再整」

<18 パーフェクター>

毛髪の最表面にある 18-MEA とほぼ同じ構造を持ち、ダメージで消失した 18-MEA を補修して毛髪の疎水性を取り戻し、摩擦など外部の刺激から守ります。

■ホームケア

毎日鏡を見てしまうようなカラーヘアを保つデイリーケアアイテム

シャンプー



250mL ¥2,000
750mL ¥4,500
600mL(詰替) ¥3,000

カラー後のアルカリに傾いた不安定な髪を1本1本包みこんで、カラー染料の流出を抑えながらやさしくしっとり洗い上げます。アミノセラミド・pHバランス配合。

トリートメント



250g ¥2,600
750g ¥5,800
600g(詰替) ¥4,000

カラーによるダメージを受けた毛髪内部を高密度補修するとともに、やさしく引きしめて、カラー染料の流出を防ぎ、色持ちのよいしっとりしたツヤ髪に導きます。アミノケラチンコンプレックス・アミノセラミド・18パーフェクター・オメガ複合オイル配合。

ヘアマスク



200g ¥3,200
500g(詰替) ¥4,900

カラーによるダメージを受けた毛髪芯部まで集中補修。週1回の集中ケアでカラー染料の流出を防ぎ、美しい色とツヤを長く楽しめる髪に導きます。アミノケラチンコンプレックス・アミノセラミド・18パーフェクター・オメガ複合オイル配合。

ケラフィルオイル (洗い流さないヘアトリートメント)



120mL ¥4,000

カラーによるダメージを受けた毛髪内部を補修しながら表面にリッチなテクスチャーの保護膜を形成し、色持ちのよいしっとりしたツヤ髪をキープします。アミノセラミド・オメガ複合オイル配合。



香り

フルーティフローラルの香り

トップ レモン
オレンジ

ミドル ジャスミン
ミュゲ

ベース ムスク
シダーウッド

シャンプー



250mL ¥2,000
750mL ¥4,500
600mL(詰替) ¥3,000

カラー後のアルカリに傾いた不安定な髪を1本1本包みこんで、カラー染料の流出を抑えながらやさしくさっぱり洗い上げます。アミノセラミド・pHバランス配合。

トリートメント



250g ¥2,600
750g ¥5,800
600g(詰替) ¥4,000

カラーによるダメージを受けた毛髪内部を高密度補修するとともに、やさしく引きしめて、カラー染料の流出を防ぎ、色持ちのよいさらさらしたツヤ髪に導きます。アミノケラチンコンプレックス・アミノセラミド・18パーフェクター・ドライオイル配合。

カラーシールド クリーム (洗い流さないヘアトリートメント)



120g ¥4,000

カラーによるダメージを受けた毛髪内部を補修しながら表面にサラットしたテクスチャーの保護膜を形成し、色持ちのよいさらさらしたツヤ髪をキープします。アミノセラミド・18パーフェクター・ドライオイル配合。



香り

スイートエレガンスフルーティフローラルの香り

トップ レッドベリー
西洋梨

ミドル ジャスミン
ミュゲ

ベース ムスク
サンダルウッド

※価格はすべて税抜き・店頭価格

■シュワルツコフ プロフェッショナルとは

1903年に薬剤師のハンス・シュワルツコフが、ドイツで初めてのパウダーシャンプーを発売して以来100年以上の歴史を持つヘア・コスメティックブランド。ドイツのみならず世界120カ国以上の美容室で評価され、数多くのトップヘアスタイリストに愛用されています。

報道関係の方からのお問い合わせ

ヘンケルジャパン株式会社

広報室 黒木 健

Phone: 080-4859-0988

Email: takeshi.kuroki@henkel.com

読者からのお問い合わせ

シュワルツコフ プロフェッショナル お客様相談室

TEL 03-3472-3078(土・日・祝日を除く 10:00~12:00/13:00~17:00)

HP : <http://www.schwarzkopf-professional.jp>